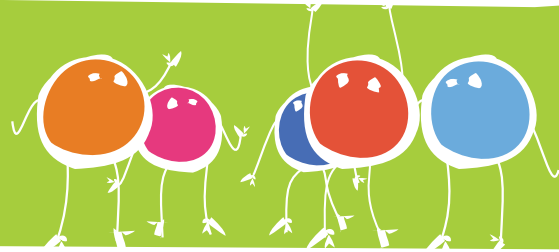


Qualité de vie au travail

Fiche référence 2008

Champagne-Ardenne



Formation, sécurité, cadre de vie : des atouts pour fidéliser les salariés et favoriser les recrutements



Axon' Cable

Activité :
Fabricant de composants
électroniques

Effectif sur site :
667 salariés

Implantation :
Montmirail, Marne

Date de création : 1965

Après 21 ans d'existence, Axon' Cable signe, en 1985, l'un des tous premiers et le plus important Rachat d'Entreprise par les Salariés (RES). Aujourd'hui l'entreprise veut conserver son expertise et sa productivité malgré la concurrence sévère des pays à bas coûts salariaux. Pour y parvenir, Axon' Cable consacre 10 % de son CA annuel en Recherche et Développement. L'entreprise est confrontée à une double problématique : l'employabilité de ses salariés et l'attractivité de son offre d'emplois. Les nouveaux produits issus de la R&D conduisent, en effet, à l'évolution technologique permanente des postes de travail et rendent, par conséquent, nécessaire l'adaptation régulière des salariés. Par ailleurs, la main d'œuvre qualifiée est difficile à trouver en raison du déficit d'image dont souffre le travail en usine et du fait de la situation géographique de l'entreprise. Pour faire face à ces défis, Axon' Cable agit sur trois plans.

La formation

Le coût global de la formation représente 10 % de la masse salariale. Elle est dédiée à la fois au recrutement et à la pérennisation des emplois. Des formations sont régulièrement proposées aux salariés : informatique, anglais, communication... L'entreprise favorise les VIE (Volontariat International en Entreprise) dans ses filiales. Les agents de maîtrise sont formés au management en formation externe par groupe de dix pour favoriser les échanges et les retours d'expériences... Des périodes de professionnalisation (formation GRETA) pour obtenir un diplôme de monteur, câbleur en prototype électronique sont programmées. En 2008, huit salariés en bénéficient. Axon' Cable forme également des jeunes par le biais de stages longue durée qui donnent lieu le plus souvent à une embauche.

La sécurité & la santé au travail

Depuis sa création, l'entreprise mène une politique de prévention des risques importante et enregistre des taux d'accidents inférieurs à la moyenne du secteur. Parmi les actions menées : formation secouriste (100 personnes), achat de défibrillateurs en cas de problèmes cardiaques, lutte contre le tabac, (les patchs sont remboursés aux fumeurs)...

Un cadre de vie agréable

Pour la direction, la qualité du cadre de vie influe directement sur le travail et les performances des salariés. L'entreprise a implanté en 1990 des ateliers dans un cloître classé au patrimoine. Un château, acheté à Montmirail en 1995, est devenu un espace pour les événements de l'entreprise. Depuis 1986, Axon' Cable est mécène de nombreux artistes. Outil de communication pour l'entreprise, l'exposition des œuvres embellie également les bureaux et l'usine.

Partenaire :



“

Je suis très attaché au cadre de vie, c'est pour cela que j'établis les usines dans des lieux atypiques car je pense que cela apporte du bien-être, et le bien-être rend productif. Former les jeunes à nos métiers est l'une de mes priorités, leur démontrer que le travail en usine ce n'est pas comme dans les romans de Zola. Nous organisons des semaines de stages pour les collégiens, cela leur permet de vivre Axon' Cable comme s'ils étaient salariés. À la fin de la semaine, ils ont un regard neuf.”

Joseph Puzo
Président

“

Je suis arrivé chez Axon' Cable directement après l'école et j'ai évolué en interne. Je suis maintenant au département Recherche & Développement. Nous avons au sein de l'entreprise un plan d'amélioration sur trois ans, avec notamment la mise en place d'un groupe de parole mensuel d'une heure avec le responsable de service. C'est un moment d'échange et de parole très important et très apprécié. Axon' Cable est une grosse entreprise, gérée comme au début lorsqu'il y avait moins de 10 personnes. De la communication informelle dans le couloir au rendez-vous mensuel je me sens libre de m'exprimer.”

Jean-Baptiste Girardot
Chargé de mission R&D - 10 ans d'ancienneté
Secrétaire du CE

“

Je travaille depuis 17 ans chez Axon' Cable, j'aime exercer mon métier au sein de cette entreprise. Les fonctions que j'ai choisies d'assumer pour représenter le personnel me rendent proche des salariés et j'ai souvent un rôle d'écoute. Cela me permet de vous dire que chez Axon' Cable, dès qu'il y a un problème ou un début de conflit, on en parle très vite, la direction est à l'écoute.”

Jacqueline Vancoillie
Membre du Comité d'Entreprise / CHSCT / Déléguée syndicale

“

L'ANPE est partenaire unique d'Axon' Cable dans la gestion du recrutement. En 20 ans nous avons géré 2 000 offres d'emploi pour cette entreprise. C'est environ 100 offres par an. Nous nous heurtons aux difficultés de recrutement du secteur et de la zone géographique, mais grâce aux conditions de travail offertes par Axon' Cable nous trouvons la main d'œuvre nécessaire au fonctionnement de l'entreprise, de l'ouvrier fabrication à l'ingénieur. C'est aussi grâce à l'esprit Axon' Cable qui recrute de nombreux ingénieurs tout juste sortis de l'école.”

ANPE

Marc Humbert
Directeur de l'ANPE d'Epernay

