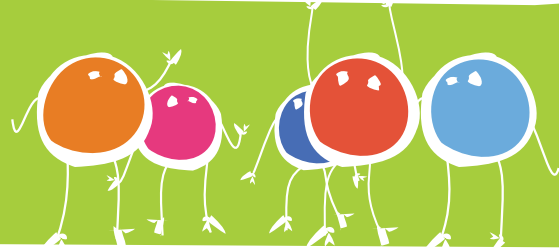


Qualité de vie au travail

Fiche référence 2008

Champagne-Ardenne



La Veille Sociale au service de la Qualité de Vie au Travail



Centre Vinicole – Nicolas Feuillatte (CV-CNF)

Effectif : 210 salariés

Implantation : Chouilly, Marne

1^{ère} Union de Producteurs de la Champagne

3^{ème} Elaborateur de Champagne

Création en 1972

5000 viticulteurs répartis en 85 coopératives

Avec 27 millions de bouteilles tirées en 2007, le Centre Vinicole Champagne – Nicolas Feuillatte (CV-CNF) se situe au 3^{ème} rang en Champagne. Il regroupe 5 000 viticulteurs répartis en 85 coopératives. La pluralité des sites fait de « l'amélioration du dialogue social et de la cohésion interne » l'une des principales préoccupations de l'entreprise. Par ailleurs « nous voulons préserver l'intégrité des personnes en leur apportant les meilleures conditions de travail possibles » indique Dominique Pierre, directeur général.

Communication & cohésion interne

Des groupes de « Veille Sociale » ont été créés en 2006 pour permettre l'expression des salariés. Une fois par mois une douzaine de personnes, représentant chaque secteur de l'entreprise, se réunit autour du Responsable Ressources Humaines qui tient le rôle d'animateur. Les participants s'expriment librement, donnant leur sentiment sur le climat de leur secteur, décrivant les difficultés rencontrées et les améliorations constatées.

Le compte-rendu de ces réunions est communiqué à la direction générale. L'information est ensuite normalement proposée aux salariés. L'entreprise développe et utilise de multiples modes de communication interne : lettre d'information, magazine, journal interne, forums Internet... L'objectif est de favoriser le dialogue interne et l'entraide.

Prévention des risques

Le site de production étant exposé à des risques d'accidents, l'accent est mis sur la sécurité. Les actions de préventions et de sensibilisation des salariés semblent porter leurs fruits : Nicolas Feuillatte détient les taux d'absentéisme, de fréquence et de gravité des accidents de travail les plus faibles du secteur. Parmi les actions menées, une collaboration avec le CHSCT a été engagée pour lutter contre le bruit.

“ Notre outil de « veille sociale » nous permet de suivre le climat social et les attentes des salariés en matière de management, d’environnement de travail et de communication. Soucieux du développement individuel et de l’épanouissement de tous nos collaborateurs, nous souhaitons mettre en avant les compétences et talents de chacun. Nous nous engageons à capitaliser toutes les ressources de l’entreprise en allouant les budgets de formation en conséquence. ”

Dominique Pierre
Directeur Général

“ Je suis à l’origine du groupe de Veille Sociale car, en tant que secrétaire du CE, j’ai demandé la mise en place d’un audit social qui au fur et à mesure des discussions est devenu la Veille Sociale. Ce projet fut donc porté conjointement par la Direction et le CE. ”

Éric Hubert
Membre CHSCT - Secrétaire du CE
Assistant en gestion de Production en cuverie - 22 ans d’ancienneté

“ Les équipes, le personnel et les adhérents sont fédérés autour d’une véritable culture d’entreprise (événements fédérateurs, édition de journaux internes...). La direction nous donne les moyens, le temps et l’amplitude nécessaires pour réaliser nos missions dans les meilleures conditions. Cet esprit nous permet d’obtenir des certifications et des accréditations en matière de qualité (dont la très convoitée Iso 22000 que nous sommes aujourd’hui les seuls à avoir en Champagne) et d’être engagés activement en faveur du développement durable. ”

Christophe Landat
Responsable Qualité et Développement durable
Œnologue