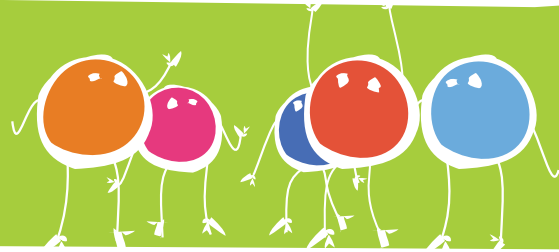


# Qualité de vie au travail

## Fiche référence 2008

Champagne-Ardenne



## Garage Promsy & Fils

### Un outil de travail moderne, respectueux de l'environnement, qui améliore les conditions de travail

#### Garage automobile Promsy & Fils

Activité :

Garage automobile  
(dépannage / remorquage  
/ station service /  
station de lavage)

Entreprise familiale offrant  
un service en continu  
(24h/24 et 7j/7)

Effectif : 16 salariés

Implantation : Gueux, Marne

Dates clés:

Date de création : 1963  
Déménagement : Juin 2007

#### Un déménagement devenu nécessaire

En 2005, Thierry Promsy décide de déménager son garage.

L'emplacement des ateliers dans une zone devenue pavillonnaire et l'ancienneté des aménagements ne permettent plus le respect des conditions de travail et de l'environnement. « L'état des lieux était sans appel. Les locaux étaient très exigus, il fallait traverser la rue pour passer d'un atelier à l'autre. Le plus ancien bâtiment datait de la création en 1963. Il était ouvert sur l'extérieur avec juste un toit ; en hiver les températures étaient difficilement supportables. Les ouvriers souffraient également de la mauvaise adaptation des postes de travail. Les déchets étaient amassés devant le garage et les eaux usées s'écoulaient directement dans les eaux de pluie » explique Thierry Promsy. Sachant que son fils poursuivrait l'activité, il décide de lancer une étude de deux ans pour offrir à ses salariés et à ses clients des locaux dignes de l'entreprise.

#### Des salariés impliqués dans le projet

Dès l'origine, les salariés sont associés à la réflexion sur l'aménagement des nouveaux locaux. Une étude est confiée à un maître d'œuvre extérieur. Elle est pilotée par le gérant qui bénéficie du soutien de la CRAM et de l'Agence de l'eau Seine Normandie (AESN). Le personnel du garage suit l'étude de près. Les salariés posent des questions, se rendent sur le chantier pour constater l'avancée des travaux et font des propositions d'aménagements et d'améliorations du projet. L'étude et les travaux durent deux ans

#### Ouverture du nouveau site en juin 2007

Le 15 juin 2007, le nouveau site du garage Promsy est inauguré dans la zone artisanale de Gueux : un espace de 1700m<sup>2</sup> moderne et spacieux. Le nombre de postes pour travailler sur les véhicules a été multiplié par deux. L'ergonomie de chaque poste de travail a été étudiée et tous disposent d'un totem de distribution des outils. La température du garage est régulée été comme hiver. La gestion et le recyclage des déchets sont optimisés, tout comme le traitement des eaux usées (convention avec l'AESN). Le premier hiver est passé, il permet de constater une baisse des maladies (rhume, bronchite), les ouvriers se sentent mieux et ont moins de traumatismes physiques. La productivité est meilleure et la clientèle du garage se développe.

Partenaires :



“

*Il est de plus en plus difficile de trouver de la main d'œuvre, l'offre est plus importante que la demande dans notre secteur. C'est aussi pour fidéliser mes ouvriers que j'ai mis en place ces démarches d'amélioration des conditions de travail. Le projet, l'étude et le changement de site représentent un gros investissement en termes de coût et de temps passé. Et, nous devons encore investir car les normes changent assez régulièrement. Des mises à jours s'imposeront continuellement pour maintenir le bien-être et la sécurité des salariés. Je dirige une affaire familiale, je suis donc proche de mes salariés. J'essaie de répondre à leurs besoins en matière de formation et de gestion de planning.*”

”

**Thierry Promsy**  
Gérant du garage Promsy & Fils

“

*Les conditions de travail ont vraiment évolué avec le changement de site. Surtout pour nous les carrossiers, nous avons maintenant plus de places pour travailler et un matériel adapté. Pour ma part, je me sens moins stressé, je dois moins courir et je me sens mieux physiquement.*”

”

**Jean-Loup Moysan**  
Carrossier-Peintre - 22 ans d'ancienneté

“

**Confédération Nationale de l'Artisanat des Métiers et de Services**

*Un ingénieur environnement de la CNAMS a suivi le projet de changement de site du garage Promsy. Il a, en particulier, accompagné le montage des dossiers de demandes d'aides. Ce partenariat a permis de mettre en place de nouveaux procédés respectueux de l'environnement dans l'entreprise.*”

”

**Éric Claudon**  
Secrétaire Général de la CNAMS  
Marne & Champagne-Ardenne

